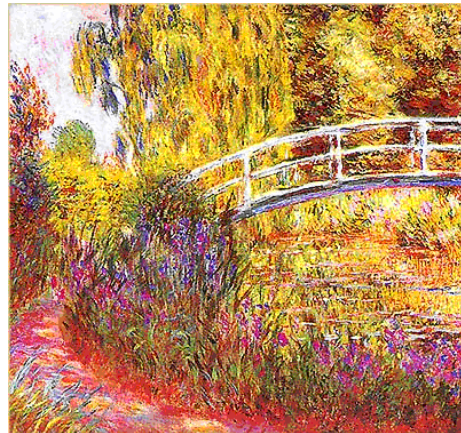


CLAUDE MONET

Claude Monet est né le 14 novembre 1840 à Paris en France. Quelques années plus tard, sa famille a déménagé au Havre, France. Adolescent, Monet aimait griffonner dans ses cahiers d'école. Il dessinait des caricatures de ses professeurs et de ses amis. Les gens ont aimé les dessins de Monet et l'ont incité à en faire d'autres. Un artiste au Havre a encouragé Monet à peindre des paysages et des vues de la mer. Monet est retourné à Paris pour étudier la peinture, mais sa famille doutait qu'il puisse bien gagner sa vie en tant qu'artiste.

Claude Monet ne peignait pas comme les autres peintres à Paris. Alors que les tableaux de ces derniers étaient nets, peints à coups de pinceaux réguliers et lisses, ceux de Monet donnaient une impression de flou. Ses coups de pinceaux étaient grossiers et visibles. De près, ses toiles ressemblaient à des taches de peinture. Cependant, en se reculant de quelques pas, l'admirateur pouvait distinguer les images. En 1874, Monet a exposé un tableau intitulé *Impression – Soleil levant*. C'était son impression du soleil se réfléchissant dans l'eau. Les critiques d'art ont critiqué son tableau dans les journaux. Ils ont surnommé Monet "impressionniste". Monet ne s'est pas découragé. Il a continué à peindre selon son propre style. De nos jours l'impressionnisme est très bien accepté.

Après le décès de sa femme Camille, Monet a épousé Alice. Il avait deux fils et six beaux-enfants. Ils habitaient tous dans une maison rose entourée d'un grand jardin à Giverny, où se trouvaient une mare de nénuphars et un petit pont japonais. Les représentations impressionnistes de ce jardin sont célèbres. Même quand sa vue a baissé, Monet a continué à peindre et il a dû subir une opération pour enlever une cataracte. Monet est mort le 5 décembre 1926 à l'âge de 86 ans. De nos jours, les tableaux de Monet sont exposés dans de nombreux musées à travers le monde. Les touristes viennent de partout pour visiter sa maison rose et son jardin à Giverny.



Nom: _____ Date: _____

Réponses aux questions sur *Claude Monet*:

1. b
2. a
3. c
4. b
5. d
6. c
7. d